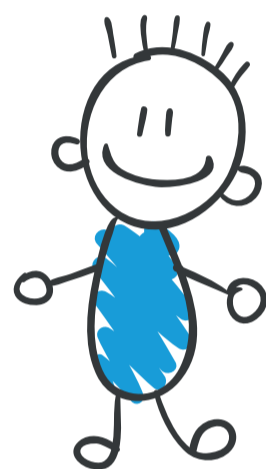


Enquête

???



Quels besoins pour les
enfants de 0 à 6 ans ??

A la demande de la communauté de communes, la CAF du Puy-de-Dôme organise une enquête sur le territoire Plaine Limagne pour identifier les besoins des familles d'enfants de moins de 6 ans.



Parents,
répondez en ligne

Cela ne prend que quelques minutes...

Pour répondre tout de suite,
flashez-moi !

