



Monsieur/ Madame le Maire

.....
.....
.....

A LACAZE, Le ...02/03/2017.

Monsieur / Madame le Maire,

Nous sommes mandatés par ERDF afin de réaliser des travaux d'élitage autour des lignes électriques :

- Haute Tension
- Basse tension

L'objectif des travaux d'élitage engagés sur votre commune est d'améliorer la qualité de l'électricité.

Nous avons le plaisir de vous informer que nous travaillerons sur votre commune.

Durant la période du 06/03 au 10/04 2017

La responsable de ces travaux est Mlle GOMEZ MOSQUERA Veronica

Elle est joignable au n° de téléphone suivant :

06.38.63.38.30

Restant à votre écoute, nous vous prions d'agréer, Monsieur / Madame le Maire, l'expression de notre considération distinguée.

Cachet de la Mairie :



M. de Gomez

.....
Nom du signataire (élagueur)

Signature

SCHEMAS DES DISTANCES NFC 11-201

Schéma des distances
HTA en conducteurs nus

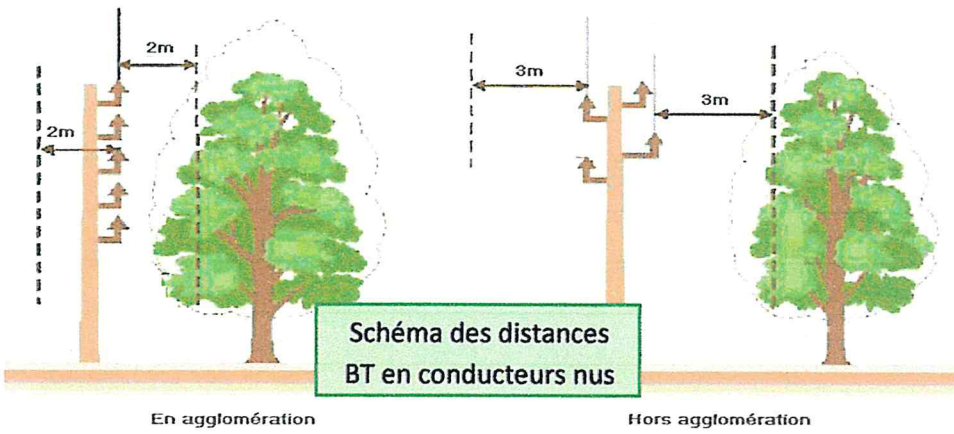
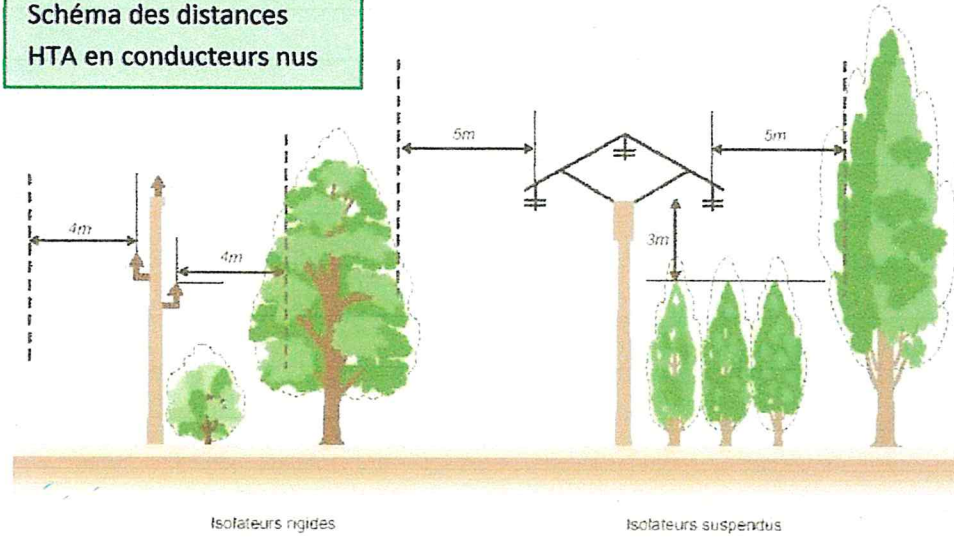


Schéma des distances
BT en conducteurs nus

Schéma des distances HTA et BT
en conducteurs isolés

